



Urządzenia kanałowe PEAD-M & PEA-RP

Highlights

- SCOP do 4,3/SEER do 6,2
- Klasa efektywności energetycznej do A+ / A+
- Poziom hałasu od 23 dB(A)
- Do wyboru sterowanie przewodowe lub bezprzewodowe

Urządzenia kanałowe przeznaczone są do budynków, w których powietrze dystrybuowane jest na duże odległości.

Design

- Urządzenie do całkowitej zabudowy

Jakość powietrza

- Filtr Long-Life (tylko PEAD)
- Doprowadzanie świeżego powietrza

Regulowany strumień powietrza

- Automatyczne sterowanie wentylatorem
- 3 biegi wentylatora - urządzenia PEAD
- W urządzeniach PEAD regulowany przepływ powietrza - 0–10 V (wymagane akcesoria)

Komfort i bezpieczeństwo

- Automatyczne włączenie po awarii sieci zasilającej
- Funkcja nadmiarowości w standardzie - przy podłączeniu urządzeń zewnętrznych PUZ

Instalacja

- Niewielka wysokość urządzenia, tylko 250 mm - PEAD
- Zewnętrzny spręż statyczny do 150 Pa umożliwia pracę przy rozległych instalacjach kanałowych
- Wbudowana pompka skroplin w urządzeniach PEAD

Duże możliwości (PEA-RP)

- Przeznaczone do pracy w dużych pomieszczeniach, halach, otwartych przestrzeniach

Akcesoria

Oznaczenie typu	Opis	Ilość
PAC-YT52CRA	Pilot przewodowy	1
PAR-33/40MAA*	Pilot przewodowy Deluxe	1
PAR-SA9CA-E	Pilot bezprzewodowy (odbiornik)	1
PAR-SL97A-E	Pilot bezprzewodowy (nadajnik)	1

* PAR-40MAA w sprzedaży od sierpnia 2019 r.

Niewielka wysokość urządzenia





PUZ-ZM35/50VKA

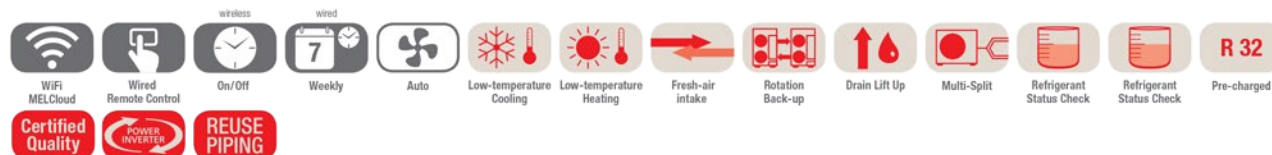
PUZ-ZM60/71VHA

PUZ-ZM100-140VKA/YKA

PEAD-M

Urządzenia kanałowe

Single Split / Power Inverter / Chłodzenie i grzanie



Jednostki kanałowe PEAD-M, chłodzenie/grzanie, zestaw bez pilota

Oznaczenie urządzeń wewnętrznych	PEAD-M35JA	PEAD-M50JA	PEAD-M60JA	PEAD-M71JA	PEAD-M100JA	PEAD-M125JA	PEAD-M140JA
Oznaczenie urządzeń zewnętrznych	PUZ-ZM35VKA	PUZ-ZM50VKA	PUZ-ZM60VHA	PUZ-ZM71VHA	PUZ-ZM100YKA	PUZ-ZM125YKA	PUZ-ZM140YKA
Chłodzenie	Moc chłodnicza (kW)	3,6 (1,6–4,5)	5,0 (2,3–5,6)	6,1 (2,7–6,7)	7,1 (3,3–8,1)	9,5 (4,9–11,4)	12,5 (5,5–14,0)
	Pobór mocy (kW)	0,84	1,20	1,51	1,86	2,27	3,33
	SEER	5,8	6,2	6,1	5,8	6,1	5,7
	Klasa efektywności energetycznej	A+	A++	A++	A+	A++	–
	Zakres zastosowania (°C)	–15~+46	–15~+46	–15~+46	–15~+46	–15~+46	–15~+46
Grzanie	Moc grzewcza (kW)	4,1 (1,6–5,2)	6,0 (2,5–7,3)	7,0 (2,8–8,2)	8,0 (3,5–10,2)	11,2 (4,5–14,0)	16,0 (5,7–18,0)
	Pobór mocy (kW)	0,92	1,31	1,62	1,93	2,60	3,97
	SCOP	3,9	4,3	4,0	3,9	4,1	4,0
	Klasa efektywności energetycznej	A	A+	A+	A	A+	–
	Zakres zastosowania (°C)	–11~+21	–11~+21	–20~+21	–20~+21	–20~+21	–20~+21

Oznaczenie urządzeń wewnętrznych	PEAD-M35JA	PEAD-M50JA	PEAD-M60JA	PEAD-M71JA	PEAD-M100JA	PEAD-M125JA	PEAD-M140JA
Wydatek powietrza (m³/h)	N/Ś/W	600/720/840	720/870/1020	870/1080/1260	1050/1260/1500	1440/1740/2040	1770/2130/2520
Spręż statyczny (Pa)		35/50/70/100/150	35/50/70/100/150	35/50/70/100/150	35/50/70/100/150	35/50/70/100/150	35/50/70/100/150
Poziom hałasu (dB(A))	N/W	23/30	26/35	25/33	26/34	29/38	33/40
Wymiary (mm)	Szer./Gł./Wys.	900/732/250	900/732/250	1.100/732/250	1.100/732/250	1.400/732/250	1.400/732/250
Masa (kg)		26	28	33	33	41	47
Oznaczenie urządzeń zewnętrznych	PUZ-ZM35VKA	PUZ-ZM50VKA	PUZ-ZM60VHA	PUZ-ZM71VHA	PUZ-ZM100YKA	PUZ-ZM125YKA	PUZ-ZM140YKA
Wydatek powietrza (m³/h)		2700	2700	3300	3300	6600	7200
Poziom hałasu przy chłodzeniu/grzaniu (dB(A))		44/46	44/46	47/49	47/49	49/51	50/52
Wymiary (mm)	Szer./Gł./Wys.	809/300/630	809/300/630	950/355/943	950/355/943	1.050/370/1.338	1.050/370/1.338
Masa (kg)		46	46	70	70	123	131
Parametry chłodnicze							
Całkowita długość instalacji chłodniczej (m)		50	50	55	55	100	100
Maks. różnica poziomów (m)		30	30	30	30	30	30
Typ/iłosc (kg)/maks. ilość (kg)		R32/2,0/2,3	R32/2,0/2,3	R32/2,8/3,6	R32/2,8/3,6	R32/4,0/6,8	R32/4,0/6,8
czynnika chłodniczego (kg)		675/1,35/1,55	675/1,35/1,55	675/1,89/2,43	675/1,89/2,43	675/2,70/4,59	675/2,70/4,59
GWP/ekwiwalent CO ₂ (t)/maks. ekwiwalent CO ₂ (t)							
Ilość czynnika chłodniczego napełnianego fabrycznie na (m)		30	30	30	30	30	30
Przyłącza chłodnicze Ø (mm)	ciecz	6	6	10	10	10	10
	gaz	12	12	16	16	16	16
Parametry elektryczne							
Napięcie zasilania (V, faza, Hz)		220–240, 1, 50	220–240, 1, 50	220–240, 1, 50	220–240, 1, 50	380–415, 3+N, 50	380–415, 3+N, 50
Prąd pracy przy chłodzeniu/grzaniu (A)		3,17/3,53	4,8/5,85	5,66/6,77	6,7/7,46	3,08/3,74	4,91/5,36
Zalecana wielkość bezpiecznika (A)		16	16	25	25	16	16

Poziom hałasu jednostki wewnętrznej mierzony 1 m przed jednostką i 1 m poniżej jednostki
 Urządzenia zewnętrzne 100/125/140 są na zamówienie dostępne w wersji 1-fazowej 230 V.
 Klasa efektywności energetycznej na skali od A+++ do D



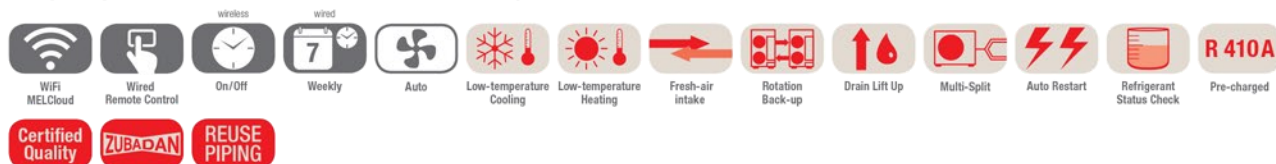
PEAD-M



PUHZ-SHW112/140VHA-A/YHA-A

Urządzenia kanałowe

Single Split/Zubadan Inverter/Chłodzenie i grzanie



Jednostki kanałowe PEAD-M, chłodzenie/grzanie, zestaw bez pilota

Oznaczenie urządzeń wewnętrznych	PEAD-M100JA	PEAD-M100JA	PEAD-M125JA
Oznaczenie urządzeń zewnętrznych	PUHZ-SHW112VHA-A	PUHZ-SHW112YHA-A	PUHZ-SHW140YHA-A
Chłodzenie	Moc chłodnicza (kW)	10,0 (4,9–11,4)	12,5 (5,5–14,0)
	Pobór mocy (kW)	3,059	3,895
	SEER	5,0	5,1
	Klasa efektywności energetycznej	B	–
	Zakres zastosowania (°C)	–15~+46	–15~+46
Grzanie	Moc grzewcza (kW)	11,2 (4,5–14,0)	14,0 (5,0–16,0)
	Moc grzewcza do -15 °C	11,2	14,0
	Pobór mocy (kW)	3,103	3,879
	SCOP	3,8	3,6
	Klasa efektywności energetycznej	A	–
	Zakres zastosowania (°C)	–25~+21	–25~+21

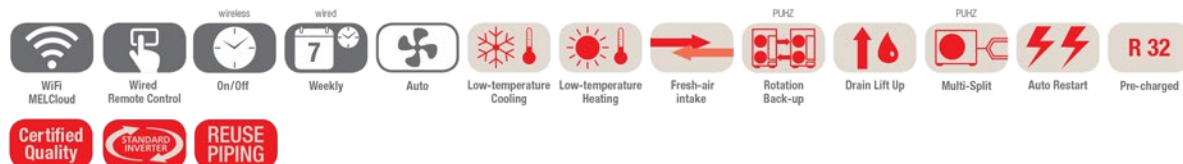
Oznaczenie urządzeń wewnętrznych	PEAD-M100JA	PEAD-M100JA	PEAD-M125JA
Wydatek powietrza (m³/h)	N / W 1440 / 2040	1440 / 2040	1770 / 2520
Spręż statyczny (Pa)	35 / 50 / 70 / 100 / 150	35 / 50 / 70 / 100 / 150	35 / 50 / 70 / 100 / 150
Poziom hałasu (dB(A))	N / W 29 / 38	29 / 38	33 / 40
Wymiary (mm)	Szer. / Gł. / Wys. 1.400 / 732 / 250	1.400 / 732 / 250	1.400 / 732 / 250
Masa (kg)	41	41	43
Oznaczenie urządzeń zewnętrznych	PUHZ-SHW112VHA-A	PUHZ-SHW112YHA-A	PUHZ-SHW140YHA-A
Wydatek powietrza (m³/h)	6000	6000	6000
Poziom hałasu przy chłodzeniu / grzaniu (dB(A))	51 / 52	51 / 52	51 / 52
Wymiary (mm)	Szer. / Gł. / Wys. 950 / 330 / 1.350	950 / 330 / 1.350	950 / 330 / 1.350
Masa (kg)	120	134	134
Parametry chłodnicze			
Całkowita długość instalacji chłodniczej (m)	75	75	75
Maks. różnica poziomów (m)	30	30	30
Typ / ilość (kg) / maks. ilość (kg) czynnika chłodniczego (kg)	R410A / 5,5 / 7,9	R410A / 5,5 / 7,9	R410A / 5,5 / 7,9
GWP / ekwiwalent CO ₂ (t) / maks. ekwiwalent CO ₂ (t)	2088 / 11,49 / 16,51	2088 / 11,49 / 16,51	2088 / 11,49 / 16,51
Ilość czynnika chłodniczego napełnianego fabrycznie na (m)	30	30	30
Przyłącza chłodnicze Ø (mm)	ciecz 10 gaz 16	10 16	10 16
Parametry elektryczne			
Napięcie zasilania (V, faza, Hz)	230, 1, 50	380–415, 3+N, 50	380–415, 3+N, 50
Prąd pracy przy chłodzeniu / grzaniu (A)	11,1 / 11,28	3,69 / 3,74	4,92 / 4,91
Zalecana wielkość bezpiecznika (A)	40	16	16

Poziom hałasu jednostki wewnętrznej mierzony 1 m przed jednostką i 1 m poniżej jednostki
Klasa efektywności energetycznej na skali od A+++ do D



Urządzenia kanałowe

Single Split/Standard Inverter/Chłodzenie i grzanie

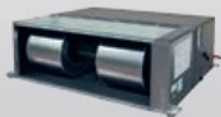


Jednostki kanałowe PEAD-M, chłodzenie/grzanie, zestaw bez pilota

Oznaczenie urządzeń wewnętrznych	PEAD-M35JA	PEAD-M50JA	PEAD-M60JA	PEAD-M71JA	PEAD-M100JA	PEAD-M125JA	PEAD-M140JA
Oznaczenie urządzeń zewnętrznych 230 V	SUZ-M35VA	SUZ-M50VA	SUZ-M60VA	SUZ-M71VA	PUZ-M100VKA	PUZ-M125VKA	PUZ-M140VKA
Oznaczenie urządzeń zewnętrznych 400 V	–	–	–	–	PUZ-M100YKA	PUZ-M125YKA	PUZ-M140YKA
Chłodzenie							
Moc chłodnicza (kW)	3,6 (0,8–3,9)	5,0 (1,7–5,6)	6,1 (1,6–6,3)	7,1 (2,2–8,1)	9,5 (4,0–10,6)	12,1 (6,0–13,0)	13,4 (6,1–14,1)
Pobór mocy (kW)	0,92	1,35	1,69	2,02	2,87	4,01	4,76
SEER	5,8	6,1	6,0	5,8	5,4	–	–
Klasa efektywności energetycznej	A+	A++	A+	A+	A	–	–
Zakres zastosowania (°C)	–10~+46	–15~+46	–15~+46	–15~+46	–15~+46	–15~+46	–15~+46
Grzanie							
Moc grzewcza (kW)	4,1 (1,1–5,0)	6,0 (1,5–7,2)	7,0 (1,6–8,0)	8,0 (2,0–10,2)	11,2 (2,8–12,5)	13,5 (4,1–15,0)	15,0 (4,2–15,8)
Pobór mocy (kW)	1,02	1,46	1,84	2,15	2,94	3,73	4,15
SCOP	3,9	4,2	4,0	3,9	4,0	–	–
Klasa efektywności energetycznej	A	A+	A+	A	A+	–	–
Zakres zastosowania (°C)	–10~+24	–10~+24	–10~+24	–10~+24	–15~+21	–15~+21	–15~+21

Oznaczenie urządzeń wewnętrznych	PEAD-M35JA	PEAD-M50JA	PEAD-M60JA	PEAD-M71JA	PEAD-M100JA	PEAD-M125JA	PEAD-M140JA
Wydatek powietrza (m³/h)	N / Ś / W 600/720/840	720/870/1020	870/1080/1260	1050/1260/1500	1440/1740/2040	1770/2130/2520	1920/2340/2760
Spręż statyczny (Pa)	35/50/70/100/150	35/50/70/100/150	35/50/70/100/150	35/50/70/100/150	35/50/70/100/150	35/50/70/100/150	35/50/70/100/150
Poziom hałasu (dB(A))	N / Ś / W 23/27/30	26/31/35	25/29/33	26/30/34	29/34/38	33/36/40	34/38/43
Wymiary (mm)	Szer./Gł./Wys. 900/732/250	900/732/250	1.100/732/250	1.100/732/250	1.400/732/250	1.400/732/250	1.600/732/250
Masa (kg)	26	27	30	30	39	40	44
Oznaczenie urządzeń zewnętrznych	SUZ-M35VA	SUZ-M50VA	SUZ-M60VA	SUZ-M71VA	PUZ-M100VKA/YKA	PUZ-M125VKA/YKA	PUZ-M140VKA/YKA
Wydatek powietrza chłodzenie / grzanie (m³/h)	2058/1962	2748/2622	3006/3006	3006/3006	4740/4740	5160/5520	5160/5520
Poziom hałasu przy chłodzeniu / grzaniu (dB(A))	48/48	48/49	49/51	49/51	51/54	54/56	55/57
Wymiary (mm)	Szer./Gł./Wys. 800/285/550	800/285/714	840/330/880	840/330/880	1.050/330/981	1.050/330/981	1.050/330/981
Masa 230/400 V (kg)	35/–	41/–	54/–	55/–	76/78	84/85	84/85
Parametry chłodnicze							
Całkowita długość instalacji chłodniczej (m)	20	30	30	30	55	65	65
Maks. różnica poziomów (m)	12	30	30	30	30	30	30
Typ / ilość (kg) / maks. ilość (kg) czynnika chłodniczego (kg)	R32/0,90/1,16	R32/1,20/1,66	R32/1,25/1,71	R32/1,45/2,37	R32/3,10/2,09	R32/3,60/5,00	R32/3,60/5,00
GWP / ekwiwalent CO ₂ (t) / maks. ekwiwalent CO ₂ (t)	675/0,61/0,78	675/0,81/1,12	675/0,84/1,15	675/0,98/1,60	675/4,10/2,77	675/2,43/3,38	675/2,43/3,38
Ilość czynnika chłodniczego napełnianego fabrycznie na (m)	7	7	7	7	20	30	30
Przyłącza chłodnicze Ø (mm)							
ciecz	6	6	6	10	10	10	10
gaz	10	12	16	16	16	16	16
Parametry elektryczne							
Napięcie zasilania 230 V (V, faza, Hz)	220–240, 1, 50	220–240, 1, 50	220–240, 1, 50	220–240, 1, 50	220–240, 1, 50	220–240, 1, 50	220–240, 1, 50
Napięcie zasilania 400 V (V, faza, Hz)	–	–	–	–	380–415, 3+N, 50	380–415, 3+N, 50	380–415, 3+N, 50
Prąd pracy 230 V przy chłodzeniu / grzaniu (A)	4,77/4,97	7,0/6,6	8,71/10,11	10,81/10,41	12,26/12,62	17,37/16,74	22,48/21,31
Prąd pracy 400 V przy chłodzeniu / grzaniu (A)	–	–	–	–	4,78/5,05	6,18/6,09	7,92/7,58
Zalecana wielkość bezpiecznika 230 V (A)	10	16	16	16	32	32	40
Zalecana wielkość bezpiecznika 400 V (A)	–	–	–	–	16	16	16

Poziom hałasu jednostki wewnętrznej mierzony 1 m przed jednostką i 1 m poniżej jednostki
Klasa efektywności energetycznej na skali od A+++ do D

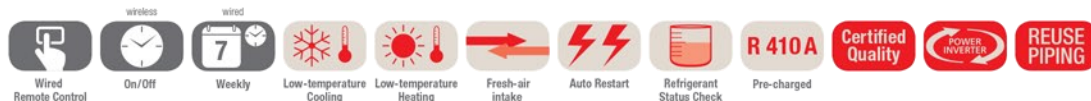


PEA-RP200 / 250WKA



PUHZ-ZRP200 / 250YKA

Urządzenia kanałowe o wysokim sprężu Single Split / Power Inverter / Chłodzenie i grzanie



Jednostki kanałowe PEA-RP, chłodzenie/grzanie, zestaw bez pilota

Oznaczenie urządzeń wewnętrznych	PEA-RP200WKA	PEA-RP250WKA
Oznaczenie urządzeń zewnętrznych	PUHZ-ZRP200YKA	PUHZ-ZRP250YKA
Chłodzenie		
Moc chłodnicza (kW)	19,0 (9,0–22,4)	22,0 (11,2–28,0)
Pobór mocy (kW)	5,37 + 0,66	7,25 + 0,8
SEER	5,05	4,7
Klasa efektywności energetycznej	–	–
Zakres zastosowania (°C)	–15~+46	–15~+46
Grzanie		
Moc grzewcza (kW)	22,4 (9,0–25,0)	27,0 (12,5–31,5)
Pobór mocy (kW)	5,92 + 0,66	7,02 + 0,8
SCOP	3,43	3,4
Klasa efektywności energetycznej	–	–
Zakres zastosowania (°C)	–20~+21	–20~+21

Oznaczenie urządzeń wewnętrznych	PEA-RP200WKA	PEA-RP250WKA
Wydatek powietrza (m³/h)	N / Ś / W 3000 / 3660 / 4320	3480 / 4260 / 5040
Spręż statyczny (Pa)	60 / 75 / 100 / 150	150
Poziom hałasu (dB(A))	N / W 38 / 41 / 44	40 / 43 / 46
Wymiary (mm)	Szer. / Gł. / Wys. 1.370 / 1.120 / 470	1.370 / 1.120 / 470
Masa (kg)	108	108
Oznaczenie urządzeń zewnętrznych	PUHZ-ZRP200YKA	PUHZ-ZRP250YKA
Wydatek powietrza (m³/h)	8400	8400
Poziom hałasu przy chłodzeniu / grzaniu (dB(A))	59 / 62	58 / 62
Wymiary (mm)	Szer. / Gł. / Wys. 1.050 / 330 / 1.338	1.050 / 330 / 1.338
Masa (kg)	135	141
Parametry chłodnicze		
Całkowita długość instalacji chłodniczej (m)	100	100
Maks. różnica poziomów (m)	30	30
Typ / ilość (kg) / maks. ilość (kg) czynnika chłodniczego (kg)	R410A / 7,10 / 10,7	R410A / 7,70 / 12,5
GWP / ekwiwalent CO ₂ (t) / maks. ekwiwalent CO ₂ (t)	2088 / 14,8 / 22,3	12,5 / 16,10 / 26,10
Ilość czynnika chłodniczego napełnianego fabrycznie na (m)	30	30
Przyłącza chłodnicze Ø (mm)	ciecz 10 gaz 22 (28)*	12 22 (28)*
Parametry elektryczne		
Napięcie zasilania (V, faza, Hz)**	380–415, 3+N, 50	380–415, 3+N, 50
Prąd pracy (A)	9,1 / 8,8	11,5 / 11,3
Zalecana wielkość bezpiecznika (A)	32	32

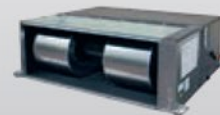
* Przy długości instalacji powyżej 50 m

** Urządzenia wewnętrzne mają oddzielny zasilacz 1-fazowy 230 V, 50 Hz

Poziom hałas wytwarzanego przez urządzenie wewnętrzne mierzony 1,5 m poniżej niego przy sprężu statycznym 150 Pa



PUHZ-P200 / 250YKA



PEA-RP200 / 250WKA

Urządzenia kanałowe o wysokim sprężu Single Split / Standard Inverter / Chłodzenie i grzanie



Jednostki kanałowe PEA-RP, chłodzenie/grzanie, zestaw bez pilota

Oznaczenie urządzeń wewnętrznych	PEA-RP200WKA	PEA-RP250WKA
Oznaczenie urządzeń zewnętrznych	PUHZ-P200YKA	PUHZ-P250YKA
Chłodzenie	Moc chłodnicza (kW)	19,0 (9,0–22,4)
	Pobór mocy (kW)	22,0 (11,2–28,0)
	SEER	7,34 + 0,8
	Klasa efektywności energetycznej	4,6
	Zakres zastosowania (°C)	–
Grzanie	Moc grzewcza (kW)	–15~+46
	Pobór mocy (kW)	27,0 (12,5–31,5)
	SCOP	7,9 + 0,8
	Klasa efektywności energetycznej	3,35
	Zakres zastosowania (°C)	–

Oznaczenie urządzeń wewnętrznych	PEA-RP200WKA	PEA-RP250WKA
Wydatek powietrza (m³/h)	N / Ś / W	3000 / 3660 / 4320
Spręż statyczny (Pa)		3480 / 4260 / 5040
Poziom hałas dB(A)		60 / 75 / 100 / 150
Wymiary (mm)	Szer. / Gł. / Wys.	38 / 41 / 44
Masa (kg)		1.370 / 1.120 / 470
Oznaczenie urządzeń zewnętrznych	PUHZ-P200YKA	PUHZ-P250YKA
Wydatek powietrza (m³/h)		108
Poziom hałas przy chłodzeniu / grzaniu (dB(A))		8400
Wymiary (mm)	Szer. / Gł. / Wys.	58 / 60
Masa (kg)		1.050 / 330 + 40 / 1.338
Parametry chłodnicze		135
Całkowita długość instalacji chłodniczej (m)		70
Maks. różnica poziomów (m)		30
Typ / ilość (kg) / maks. ilość (kg) czynnika chłodniczego (kg)	R410A / 6,50 / 10,10	R410A / 7,70 / 12,50
GWP / ekwiwalent CO ₂ (t) / maks. ekwiwalent CO ₂ (t)	2088 / 13,60 / 21,10	2088 / 16,10 / 26,10
Ilość czynnika chłodniczego napełnianego fabrycznie na (m)	30	30
Przyłącza chłodnicze Ø (mm)	ciecz	10
	gaz	12
Parametry elektryczne		22 (28)*
Napięcie zasilania (V, faza, Hz)**	380–415, 3+N, 50	380–415, 3+N, 50
Prąd pracy (A)	9,9 / 10,1	11,6 / 11,7
Zalecana wielkość bezpiecznika (A)	32	32

* Przy długości instalacji powyżej 50 m

** Urządzenia wewnętrzne mają oddzielny zasilacz 1-fazowy 230 V, 50 Hz

Poziom hałas wytwarzanego przez urządzenie wewnętrzne mierzony 1,5 m poniżej niego przy sprężu statycznym 150 Pa